

2022年度温室气体排放报告

福建省南平铝业股份有限公司

报告主体（盖章）：

提交日期：2023年05月18日

版本号：V3

1 编制依据

根据《国家发展改革委关于组织开展重点企（事）业单位温室气体排放报告工作的通知（发改气候[2014]63号）》、《碳排放权交易管理暂行办法》等文件，遵照国家印发的第三批企业温室气体核算方法与报告指南（试行）中的相关指南，福建省南平铝业股份有限公司核算了2022年度温室气体排放量，并填写了相关数据表格。现将有关情况报告如下。

2 报告主体基本信息

2.1 基本信息一览

表 2-1 报告主体基本信息

企业名称	福建省南平铝业股份有限公司			
社会信用代码	91350000158143319Q	开业（成立）时间	1958-10	
隶属关系	省(自治区、直辖市)	登记注册类型	国有	
国民经济行业代码	3216	是否碳交易企业	是	
主行业	电解铝	联系人固定电话	0599-8737827	
法定代表人	李翔	直报工作联系人	程碧权	
法定代表人手机号码	13950600817	联系人手机号码	13950600817	
法定代表人邮箱	lx@mlfjnp.com	联系人邮箱	13950600817@163.com	
单位注册地址	福建省南平市工业路65号			
经营地址信息				
产值	410,752万元	增加值	31,488.1万元	
建筑面积	388,800平方米			
产品详情	铝液:71,473吨			
报告年度能源消费情况	能源品种	能源消费实物量	单位	备注
	汽油	0	吨	
	柴油	199.45805	吨	
	电力	1127498.306	兆瓦时	
	天然气	672.45634	万立方米	

2.2 组织结构描述

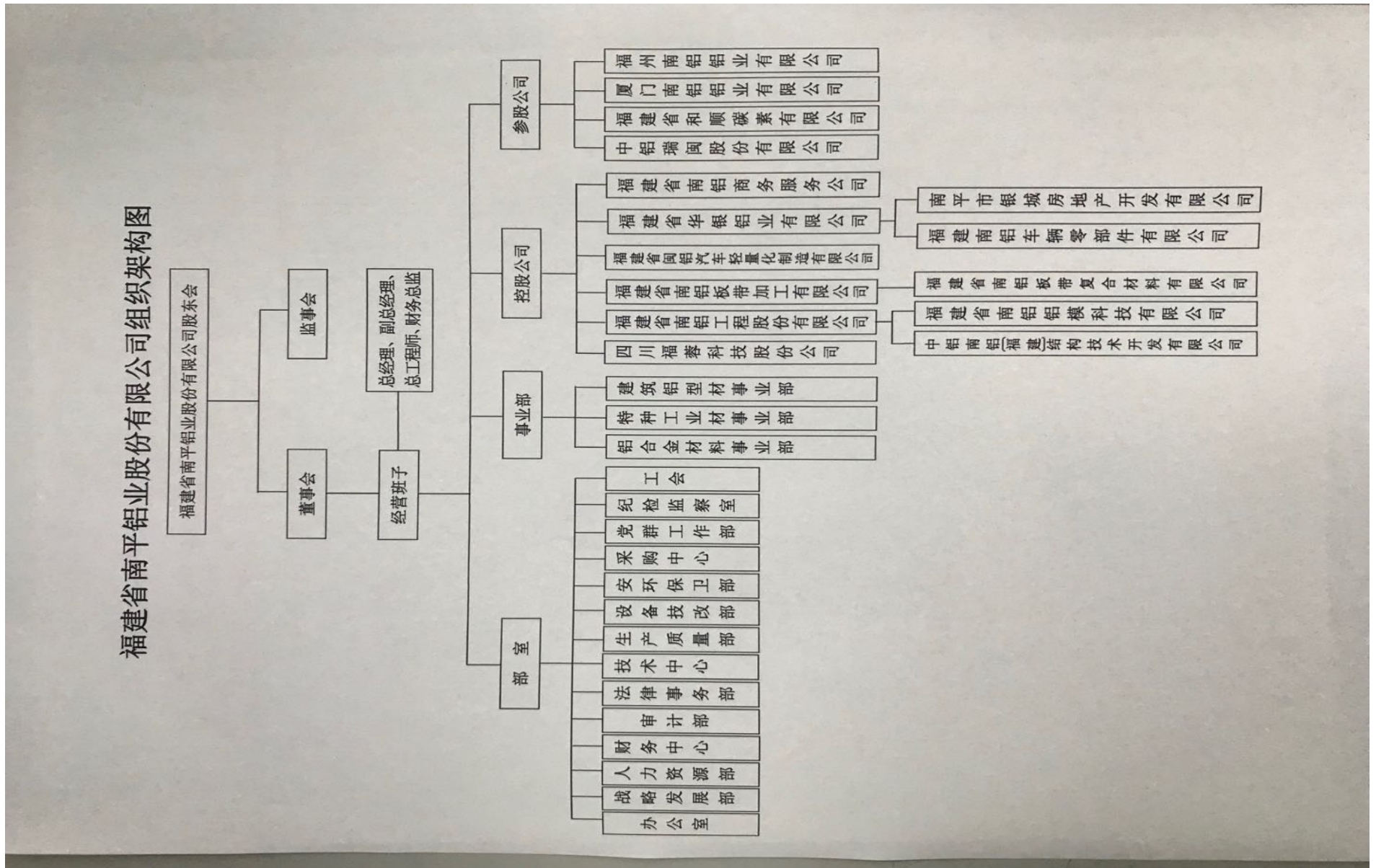


图 2-1组织结构图

共三十多职能部门和事业部子公司

2.3 工艺流程简介

2.3.1 工艺流程图及说明

3 核算单元划分及排放源识别

报告主体识别了柴油，天然气，汽油，炭阳极，阳极效应，电力等 6个识别项。具体核算边界如下所示。

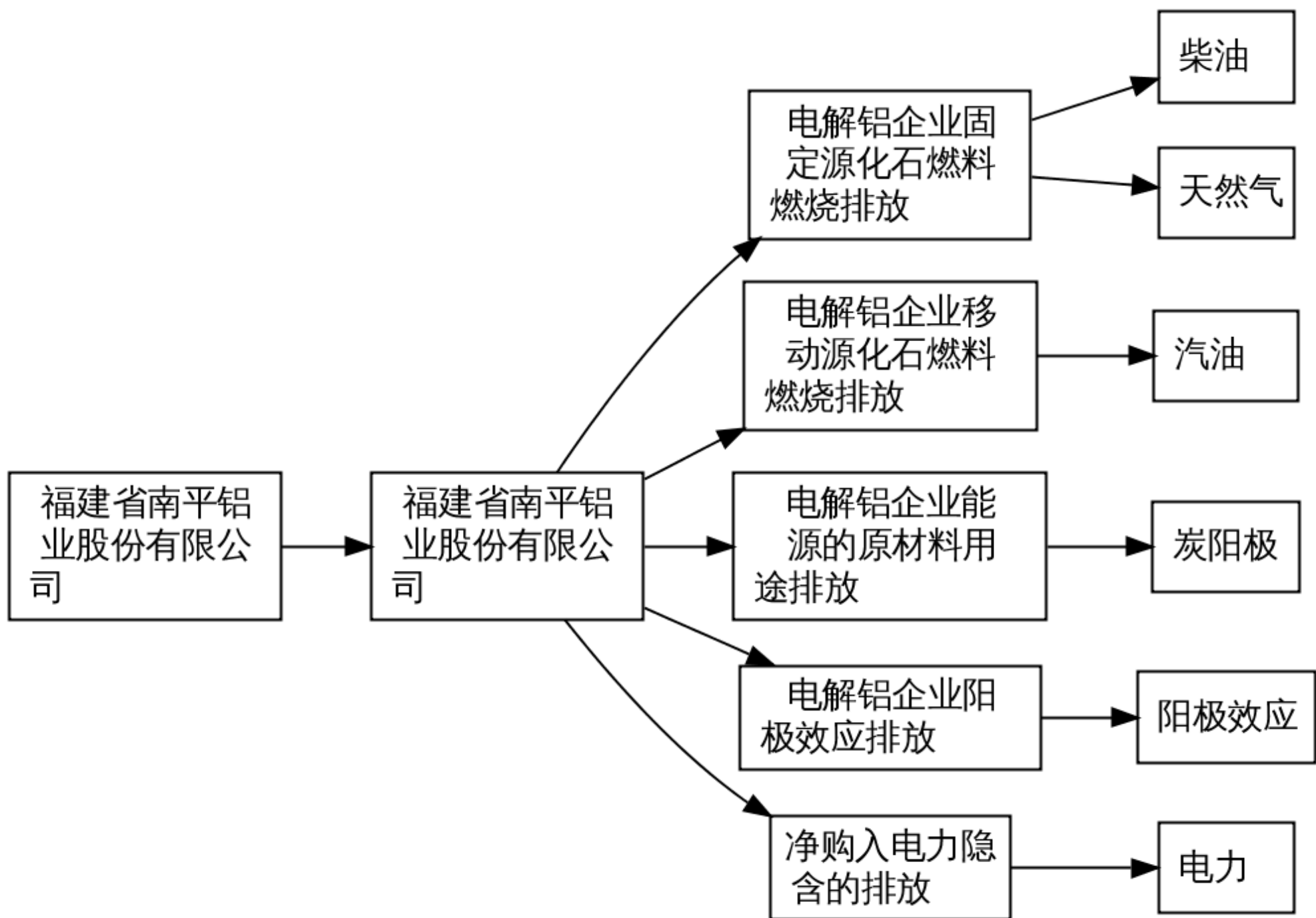


图3-1 核算边界

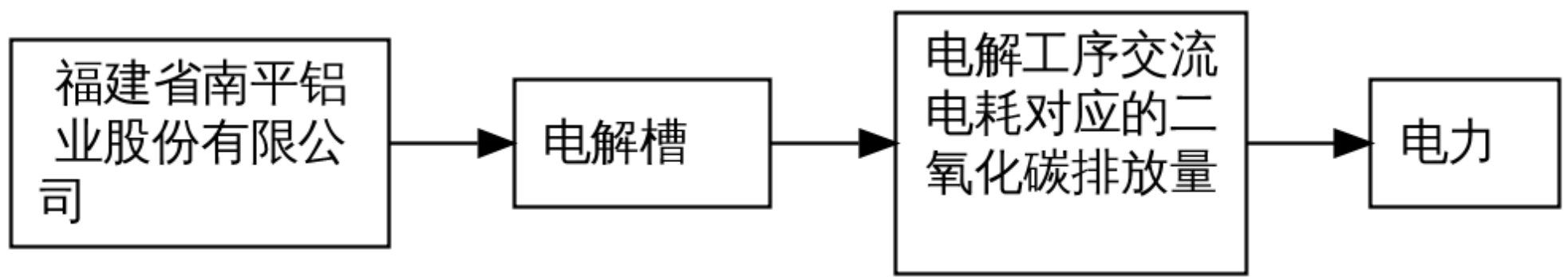


图3-2 纳入碳交易核算边界

4 温室气体排放量

在核算单元划分、碳源流及排放源识别的基础上，报告主体核算并报告了各核算单元的温室气体排放量以及其下各排放源的排放量，报告主体2022年度温室气体排放总量如下。

4.1 福建省南平铝业股份有限公司温室气体排放表

表 4-1 电解铝企业固定源化石燃料燃烧排放数据表

报告主体名称：福建省南平铝业股份有限公司						年度：2022
序号	燃料品种	消耗量 (吨 或 万立方米)	碳氧化率 (百分比 (%))	单位热值含碳量 (吨/吉焦 或 吉焦/万立 方米)	低位发热量 (吉焦/吨 或 吉焦/万立 方米)	CO ₂ 排放量 (吨)
1	柴油	199.45805	98	0.0202	42.652	617.5041
2	天然气	672.45634	99	0.0153	389.31	14539.7757
合计						15157.2798

表 4-2 电解铝企业移动源化石燃料燃烧排放数据表

报告主体名称：福建省南平铝业股份有限公司						年度：2022
序号	燃料品种	消耗量 (万立方米)	碳氧化率 (百分比 (%))	单位热值含碳量 (吨/吉焦)	低位发热量 (吉焦/吨)	CO ₂ 排放量 (吨)
1	汽油	0	98	0.0189	43.07	0
合计						0

表 4-3 电解铝企业能源的原材料用途排放数据表

报告主体名称：福建省南平铝业股份有限公司						年度：2022
序号	类型	炭阳极平均灰分含量 (百分比 (%))	炭阳极平均含硫量 (百分比 (%))	原铝产量 (吨)	吨铝炭阳极净耗 (吨/吨)	CO ₂ 排放量 (吨)
1	炭阳极	0.4	2	71473	0.42	107426.7779
合计						107426.7779

表 4-4 电解铝企业阳极效应排放数据表

报告主体名称：福建省南平铝业股份有限公司					年度：2022
序号	类型	原铝产量 (吨)	CF ₄ 的排放因子 (千克/吨)	C ₂ F ₆ 的排放因子 (千克/吨)	CO ₂ 排放量 (吨)
1	阳极效应	71473	0.034	0.0034	18031.2084
合计					18031.2084

表 4-5 净购入电力隐含的排放数据表

报告主体名称：福建省南平铝业股份有限公司					年度：2022
序号	燃料品种	CO ₂ 排放因子 (吨/兆瓦时)	购入量 (兆瓦时)	外供量 (吉焦)	CO ₂ 排放量 (吨)
1	电力	0.7035	1127498.306	0	793195.0583
合计					793195.0583

4.2 汇总表

表4-2-1 报告主体2022年温室气体排放量汇总

报告主体名称：福建省南平铝业股份有限公司			年度：2022
源类别	气体	排放量小计 (t)	温室气体排放量 (tCO ₂ e)
燃料燃烧排放			15157.2798
电解铝企业固定源化石燃料燃烧排放	CO ₂	15157.2798	15157.2798
电解铝企业移动源化石燃料燃烧排放	CO ₂	0	0
工业生产过程排放			125457.9863
电解铝企业能源的原材料用途排放	CO ₂	107426.7779	107426.7779
电解铝企业阳极效应排放	CO ₂	18031.2084	18031.2084
净购入电力和热力隐含的排放			793195.0583
净购入电力隐含的排放	CO ₂	793195.0583	793195.0583
企业温室气体排放总量		不包括净购入电力和热力	140615.2661
		包括净购入电力和热力	933810.3244

5 活动水平及排放因子数据来源

结合各排放源已识别的活动水平数据来源和排放因子数据来源，以及企业已备案（如有）的监测计划，企业活动水平及排放因子数据来源一览表见附录。

6 其它希望说明的情况

主管部门要求企业报告的其他情况：

/

上一年第三方核查报告所提出的改进计划：

/

企业希望表达的相关诉求：

/

对指南或核算方法的修改建议：

无

7 真实性声明

本报告真实、可靠。如报告中的信息与实际情况不符，报告主体愿负相应的法律责任，并承担由此产生的一切后果。特此声明。

法定代表人（或授权代表）：（签章）

（企业公章）

2023年05月18日

表 8-1 电解铝企业固定源化石燃料燃烧排放活动水平及排放因子数据来源一览表

报告主体名称：福建省南平铝业股份有限公司							年度：2022
核算单元：福建省南平铝业股份有限公司							
设施名称：							
排放源详细信息	气体名称	数据项	数据来源	监测频次	监测方法和依据标准	测量仪器名称、型号、性能、安装位置	备注
柴油	CO ₂	消耗量	企业统计报表	一月一次	计量规范	涡轮流量计，安装于锅炉房，精度三级	/
		碳氧化率	缺省值		/	/	/
		单位热值含碳量	缺省值		/	/	/
		低位发热量	缺省值		/	/	/
天然气	CO ₂	低位发热量	缺省值		/	/	/
		单位热值含碳量	缺省值		/	/	/
		碳氧化率	缺省值		/	/	/
		消耗量	企业统计报表		计量规范	涡轮流量计，安装于各熔炼车间，精度三级	/

表 8-2 电解铝企业移动源化石燃料燃烧排放活动水平及排放因子数据来源一览表

报告主体名称：福建省南平铝业股份有限公司							年度：2022
核算单元：福建省南平铝业股份有限公司							
设施名称：							
排放源详细信息	气体名称	数据项	数据来源	监测频次	监测方法和依据标准	测量仪器名称、型号、性能、安装位置	备注
汽油	CO ₂	碳氧化率	缺省值		/	/	/
		单位热值含碳量	缺省值		/	/	/
		低位发热量	缺省值		/	/	/
		消耗量	企业统计报表	一月一次	计量规范	涡轮流量计，安装于加油站，精度三级	/

表 8-3 电解铝企业能源的原材料用途排放活动水平及排放因子数据来源一览表

报告主体名称：福建省南平铝业股份有限公司							年度：2022
核算单元：福建省南平铝业股份有限公司							
设施名称：							
排放源详细信息	气体名称	数据项	数据来源	监测频次	监测方法和依据标准	测量仪器名称、型号、性能、安装位置	备注

炭阳极	CO ₂	炭阳极平均含硫量	缺省值		/	/	/
		原铝产量	企业统计报表	一月一次	计量规范	汽车衡，安装于电解铝车间外围，精度三级	/
		吨铝炭阳极净耗	缺省值		/	/	/
		炭阳极平均灰分含量	缺省值		/	/	/

表 8-4 电解铝企业阳极效应排放活动水平及排放因子数据来源一览表

报告主体名称：福建省南平铝业股份有限公司							年度：2022
核算单元：福建省南平铝业股份有限公司							
设施名称：							
排放源详细信息	气体名称	数据项	数据来源	监测频次	监测方法和依据标准	测量仪器名称、型号、性能、安装位置	备注
阳极效应	C ₂ F ₆	C ₂ F ₆ 的排放因子	缺省值		/	/	/
		原铝产量	企业统计报表		计量规范	汽车衡，安装于电解铝车间外围，精度三级	/
	CF ₄	原铝产量	企业统计报表		计量规范	汽车衡，安装于电解铝车间外围，精度三级	/
		CF ₄ 的排放因子	缺省值		/	/	/

表 8-5 净购入电力隐含的排放活动水平及排放因子数据来源一览表

报告主体名称：福建省南平铝业股份有限公司							年度：2022
核算单元：福建省南平铝业股份有限公司							
设施名称：							
排放源详细信息	气体名称	数据项	数据来源	监测频次	监测方法和依据标准	测量仪器名称、型号、性能、安装位置	备注
电力	CO ₂	外供量	企业统计报表		计量规范	电能表，安装于变电站及各分车间电站，精度三级	/
		购入量	企业统计报表	一月一次	计量规范	电能表，安装于变电站及各分车间电站，精度三级	/
		CO ₂ 排放因子	缺省值		/	/	/